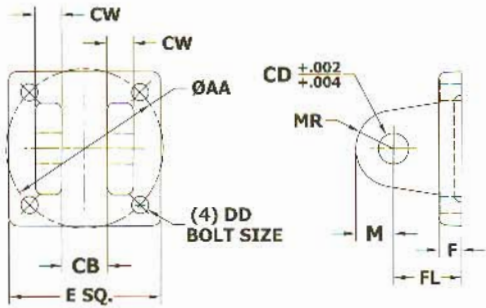
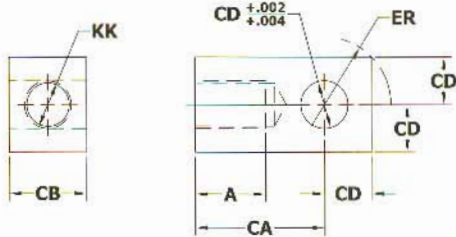


## MOUNTING BRACKET



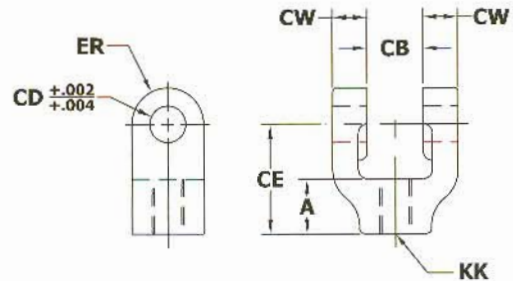
CYL. DIA.	AA	CB	CD	CW	DD	E	F	FL	M	MR	PART NUMBER
1.50	2.02	0.75	0.50	0.50	0.25	2.00	0.38	0.75	0.50	0.50	3987M50
2.00	2.60	0.75	0.50	0.50	0.31	2.50	0.38	0.75	0.50	0.50	3988M51
2.50	3.10	0.75	0.50	0.50	0.31	3.00	0.38	0.75	0.50	0.50	3989M52
3.25	4.00	1.25	0.75	0.63	0.38	3.75	0.63	1.25	0.75	0.75	3990M53
4.00	4.75	1.25	0.75	0.63	0.38	4.50	0.63	1.25	0.75	0.75	3991M54
5.00	5.80	1.25	0.75	0.63	0.50	5.50	0.63	1.25	0.75	0.75	3992M55
6.00	6.90	1.50	1.00	0.75	0.50	6.50	0.75	1.50	1.13	1.13	3993M56

## ROD EYE (FEMALE)



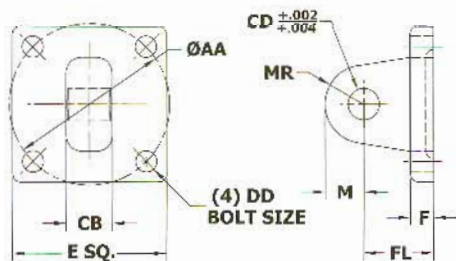
CYL. DIA.	A	CA	CB	CD	ER	KK	PART NUMBER
1.5-2-2.5	0.75	1.50	0.75	0.50	0.63	0.44-20	1810L59
3.25-4-5	1.13	2.06	1.25	0.75	1.06	0.75-16	1812L59
6	1.63	2.81	1.50	1.00	1.44	1.00-14	1813L59

## ROD CLEVIS (FEMALE)



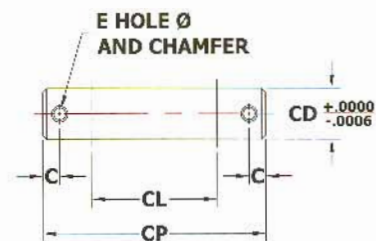
CYL. DIA.	A	CB	CD	CE	CW	ER	KK	PART NUMBER
1.5-2-2.5	0.75	0.75	0.50	1.50	0.50	0.50	0.44-20	2834L59
3.25-4-5	1.13	1.25	0.75	2.38	0.63	0.75	0.75-16	2835L59
6	1.63	1.50	1.00	3.13	0.75	1.00	1.00-14	2836L59

## EYE BRACKET



CYL. DIA.	AA	CB	CD	DD	E	F	FL	M	MR	PART NUMBER
1.50	2.02	0.75	0.50	0.25	2.00	0.38	1.13	0.63	0.63	3994M50
2.00	2.60	0.75	0.50	0.31	2.50	0.38	1.13	0.63	0.63	3995M51
2.50	3.10	0.75	0.50	0.31	3.00	0.38	1.13	0.63	0.63	3996M52
3.25	4.00	1.25	0.75	0.38	3.75	0.63	1.88	0.88	0.88	3997M53
4.00	4.75	1.25	0.75	0.38	4.50	0.63	1.88	0.88	0.88	3998M54
5.00	5.80	1.25	0.75	0.50	5.50	0.63	1.88	0.88	0.88	3999M55
6.00	6.90	1.50	1.00	0.50	6.50	0.75	2.25	1.13	1.13	4000M56

## PIVOT PIN



CYL. DIA.	C	CD	CL	CP	E	PART NUMBER
1.5-2-2.5	0.19	0.50	1.75	2.38	0.13	3222L47-1
3.25-4-5	0.25	0.75	2.50	3.31	0.19	3222L47-2
6	0.25	1.00	3.00	3.81	0.19	3222L47-3